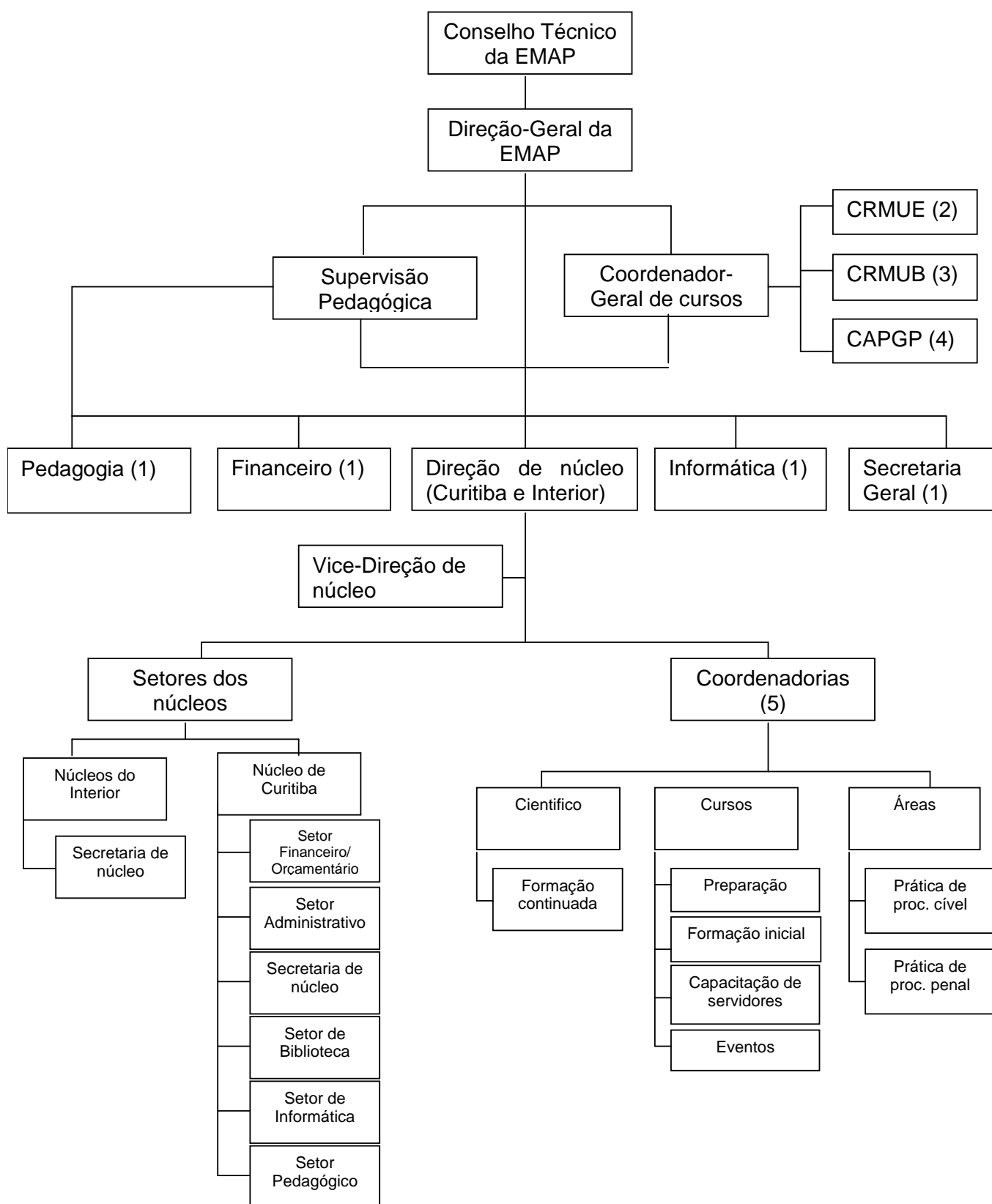


ORGANOGRAMA GERAL DA EMAP



- (1) Setores sediados junto à Diretoria com atuação em todos os núcleos.
- (2) Coordenadoria de relacionamento e intercâmbio com escolas de magistratura e instituições universitárias no exterior.
- (3) Coordenadoria de relacionamento e intercâmbio com escolas de magistratura e instituições universitárias no Brasil.
- (4) Coordenadoria de apoio, pesquisa e gestão processual.
- (5) Coordenadorias especiais com suas subdivisões, instaladas de acordo com as necessidades, e critério dos Diretores.